



Financé par
l'Union européenne



AGENCE ITALIENNE
POUR LA COOPÉRATION
AU DÉVELOPPEMENT



WFP
Programme
Alimentaire
Mondial



الجمهورية التونسية
وزارة الفلاحة والموارد المائية والصيد البحري



ADAPT

Programme d'Appui au Développement durable dans le secteur de l'Agriculture et de la Pêche durable en Tunisie

Présentation du processus d'évaluation et sélection des demandes
du 2^{ème} Appel à Propositions du Fonds d'Appui ADAPT Investissements



Évaluation et sélection des demandes

Toutes les demandes seront évaluées selon les critères d'éligibilité et d'évaluation établis. Après vérification de **l'éligibilité du demandeur, de l'action et des coûts, le projet sera évalué sur la base des 3 critères d'attribution :**

- Durabilité (3 piliers : ECO – SOC – ENV)
- Efficacité et impact du projet d'investissement
- Qualité, crédibilité et cohérence de la demande

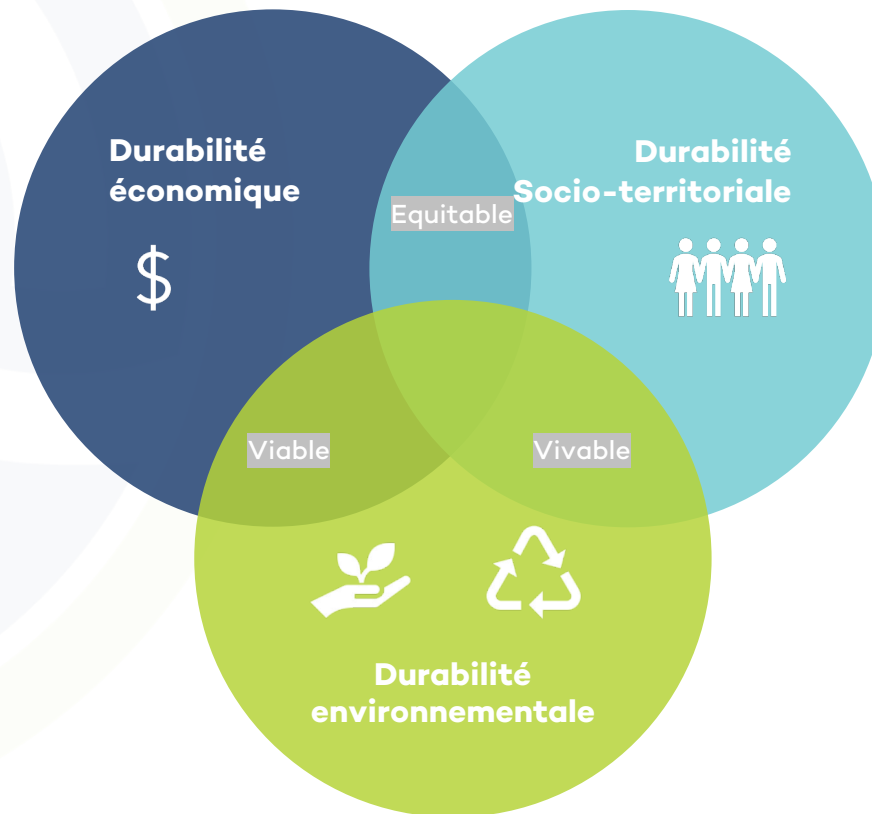
À l'échelle de l'entreprise (pas seulement du projet d'investissement)

Durabilité : effet de l'investissement sur la durabilité de l'entreprise

ECO 1 Valorisation

ECO 2 Diversification

ECO 3 Sécurisation & autonomie



SOC 1 Inclusion des femmes et des jeunes

SOC 2 Emploi décent et sécurisé

SOC 3 Ancrage territorial

ENV 1 Pratiques de production durables

ENV 2 Efficience (eau, énergie, intrants)

ENV 3 Déchets et sous-produits, anti-gaspillage



Durabilité : Pilier économique 'Eco'

N°	Critère	Description
Eco1	Valorisation	Le projet d'investissement apporte une valeur ajoutée aux produits de l'entreprise (revenus supplémentaires par unité de production)
Eco2	Diversification	Le projet d'investissement contribue à la diversification de l'entreprise (diversification des activités, de l'approvisionnement, des produits, des marchés)
Eco3	Sécurisation & autonomie	Le projet d'investissement contribue à la sécurisation de la production et de l'approvisionnement de l'entreprise et/ou améliore son degré d'autonomie
	Bonus	Assurance sur les équipements Assurance sur la production (FIDAC) Convention fournisseur / prestataire / clients Certifications qualité (ISO, HACCP, etc.)



Durabilité : Pilier Socio territorial 'Soc'

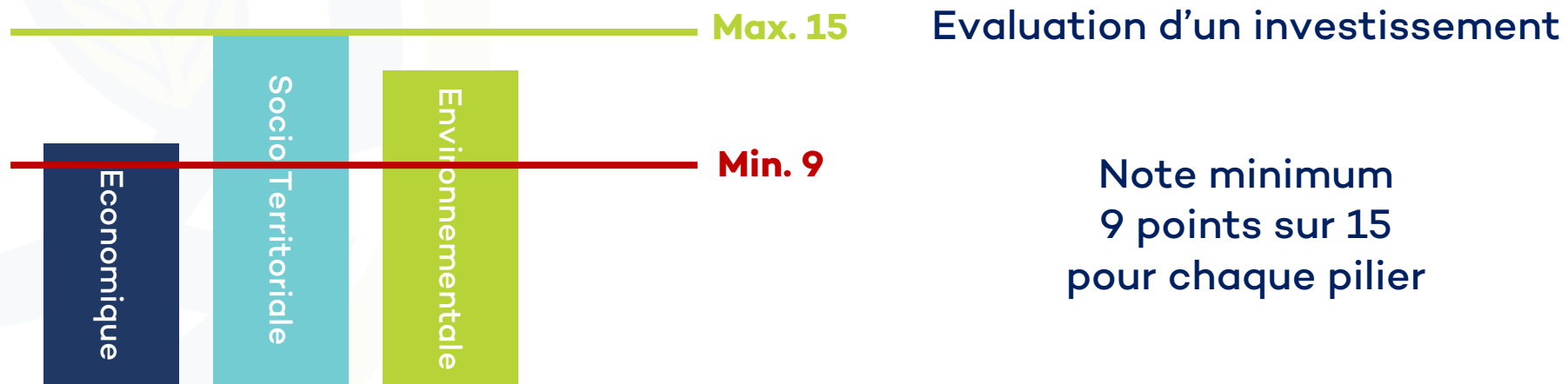
N°	Critère	Description
Soc1	Jeunes et femmes	Le projet d'investissement contribue au maintien et à la création d'emploi pour les femmes et les jeunes
Soc2	Emploi décent et sécurisé, formalisé, qualifié	Le projet d'investissement contribue au maintien et à la création d'emploi décent, et à l'amélioration des conditions de travail (Santé et sécurité au travail), à la formalisation de l'emploi, et à sa qualification
Soc3	Ancrage territorial	Le projet d'investissement est ancré dans son territoire, le met en valeur et le dynamise
	Bonus	Appellation d'origine (AOC, IP) Commerce équitable (Fair trade) ou label équivalent Diplôme ou certificat formation (PdP et/ou personnel)

Durabilité : Pilier environnemental 'Env'

N°	Critère	Description
Env1	Pratiques durables régénératives et favorables à la biodiversité	Le projet d'investissement est associé à l'adoption de pratiques agroécologiques durables
Env2	Efficiences en eau, énergie	Le projet d'investissement est associé à une meilleure efficacité en eau et en énergie
Env3	Valorisation des sous-produits et déchets, réduction du gaspillage	Le projet d'investissement contribue à produire « plus avec moins » en valorisant sous-produits et déchets, en réduisant les déchets et le gaspillage
	Bonus	Certification biologique Certification participative Formations en agriculture régénérative / conservation / agroécologie / permaculture

Evaluation de la durabilité

Un investissement doit permettre à l'entreprise de progresser vers la durabilité sur les trois piliers





Effacité et impact du projet d'investissement

Progression en termes de :

- Création de revenus
- Maintien et création d'emploi décent (en particulier pour les jeunes et femmes)
- Extension des superficies cultivées en agroécologie (au sens large) et en agriculture biologique
- Certification agriculture biologique (et autres labels durables)

Qualité, crédibilité et cohérence de la demande

Ce critère évalue la qualité du projet d'investissement, la crédibilité et la cohérence des données.



Contacts Help Desk - équipe IA ADAPT

Contactez l'équipe d'Ingénierie d'Animation du programme ADAPT via :

- Téléphone : tous les vendredis de 14h à 18h – (+216) 26 08 12 12
- Appel visio : vous pouvez prendre rdv via [le lien suivant Calendly](#)
- E-mail : ing_animation_adapt@microfinanza.com

www.adapt-tunisie.org

