



ADAPT

Programme d'appui au Développement durable dans
le secteur de l'Agriculture et Pêche artisanale en Tunisie



Financé par
l'Union européenne



AGENCE ITALIENNE
POUR LA COOPÉRATION
AU DÉVELOPPEMENT



Programme
Alimentaire
Mondial



الجمهورية التونسية
وزارة الزراعة والصيد البحري

ADAPTation est le mot clé du futur



COMPOSANTE
CÉRÉALES

QUE FAISONS-NOUS ?

Le programme ADAPT « Appui au Développement durable dans le secteur de l'Agriculture et de la Pêche artisanale en Tunisie », financé par l'**Union européenne (UE)** et mis en œuvre par l'**Agence Italienne pour la Coopération au Développement (AICS)** en partenariat avec le **Programme Alimentaire Mondial (PAM)**, cible les investissements privés en tant que moteur du changement économique, social et environnemental en Tunisie, avec une enveloppe totale de 70 millions d'euros.

La composante **ADAPT Céréales** du programme vise à améliorer la **sécurité et la souveraineté alimentaires** en Tunisie, avec une réponse immédiate à un risque de pénurie de céréales, et à valoriser et soutenir une **production céréalière durable, inclusive et résiliente**.

ADAPT Céréales représente aujourd'hui une réponse à l'urgence de stabilisation d'une **filière stratégique pour la Tunisie**, qui joue un rôle clé pour le développement du pays et qui assure l'alimentation de base pour toutes les couches de la population.



QUELLE EST NOTRE APPROCHE ?

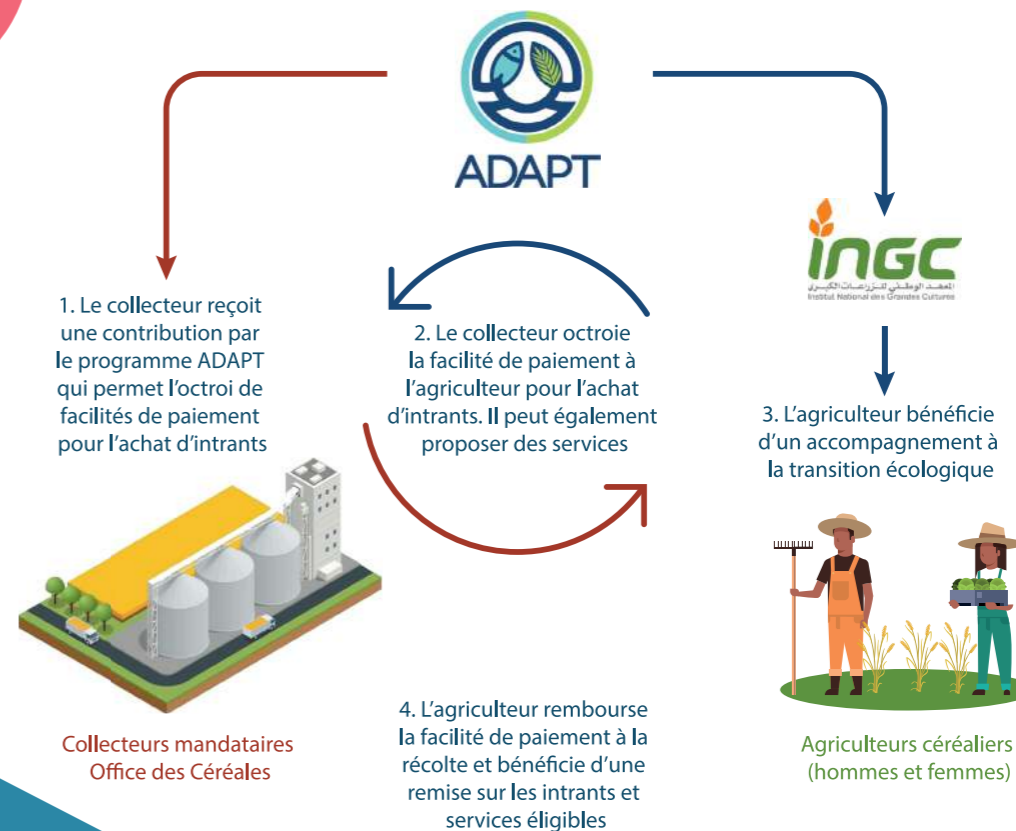
Le programme propose un dispositif visant à sécuriser l'accès des producteurs aux moyens de production, à travers une contribution financière octroyée par les collecteurs mandataires de l'Office des Céréales.

Pourquoi ? C'est à travers les collecteurs céréaliers que le système atteint le plus grand nombre d'agriculteurs dans les plus brefs délais, et répond ainsi plus efficacement à l'urgence du secteur. L'approche est basée sur une logique de chaîne de valeur où le collecteur est un maillon central de la filière (intrants, services agricoles et collecte).

Un Fonds d'appui de 18 millions d'euros - destiné à diminuer les coûts de production pour les agriculteurs céréaliers qui s'engagent dans une transition vers des systèmes de production durables - est mis en place. Grâce à l'appui financier, les producteurs céréaliers ayant obtenu une facilité de paiement par un collecteur peuvent aussi bénéficier d'une remise sur les intrants et les services éligibles à la récolte.

L'approche prévoit aussi un accompagnement à la transition écologique et un suivi des producteurs soutenus via le Fonds d'appui assuré par l'Institut National des Grandes Cultures (INGC).

LOGIQUE D'INTERVENTION



RÉSULTATS

Les producteurs céréaliers ont bénéficié d'une aide financière pour diminuer leurs coûts de production et investir dans une production céréalière durable et résiliente.

R1

Un **Fonds d'appui** est mis en place pour garantir un soutien financier aux agriculteurs céréaliers jusqu'à 2026, afin de diminuer leurs coûts de production et faciliter leurs investissements, dans le cadre de pratiques agricoles durables.

Les coûts éligibles à la contribution ADAPT Céréales visant à réduire les coûts de production des agriculteurs céréaliers concernent les intrants (semences de céréales, légumineuses, oléagineuses et engrais) ; les services (mécanisation, transport, etc.) et le matériel complémentaire ; le Fonds d'Indemnisation des Dommages



Agricoles liés aux Calamités naturelles (FIDAC).

Un mécanisme d'**ingénierie d'animation** mobilise le réseau territorial d'**accompagnement** au secteur privé, ainsi que celui **de la formation et de la recherche**, afin de familiariser les investisseurs avec le programme et leur proposer des services d'accompagnement.

Des innovations techniques, numériques et organisationnelles ont contribué à la durabilité sociale, environnementale et économique des exploitations agricoles céréalières.

R2

ADAPT Céréales **renforce les capacités de l'Institut National des Grandes Cultures** afin qu'il participe à des programmes de recherche et de coopération ciblant la transition agroécologique et durable.

L'INGC - en synergie avec l'Institution de la Recherche et de l'Enseignement Supérieur Agricoles (IRESA) - encourage les agriculteurs bénéficiaires à intégrer l'**innovation technologique** et la **digitalisation** dans leurs pratiques de travail, à travers de la formation et un accompagnement technique, et met à leur disposition les informations essentielles pour les assister dans cette évolution.

L'INGC assure le suivi des producteurs soutenus à travers le Fonds d'appui, et propose également un accompagnement vers la transition écologique et le partage de bonnes pratiques



R3

Un modèle de consommation et de production durable des céréales est promu à travers l'appui au programme national d'alimentation scolaire.

Grace à l'implication du Programme Alimentaire Mondial (PAM) l'action contribue à promouvoir un modèle de consommation durable des céréales qui se base sur des repas plus équilibrés en réduisant sensiblement la consommation de pain dans les écoles primaires et une diminution du gaspillage des produits alimentaires céréaliers.

LA RECHERCHE APPLIQUÉE

L'INGC est l'un des principaux organismes publics qui participent à la **stratégie nationale pour la sécurité alimentaire** en Tunisie. A travers le développement de technologies agricoles durables, leur transmission et diffusion, l'Institut intervient pour améliorer le rendement des grandes cultures en termes de production et de qualité.



L'INGC est le partenaire de mise en œuvre des activités liées à la formation, la recherche appliquée et la vulgarisation technique d'ADAPT Céréales.

L'aspect innovant du partenariat concerne la transmission et le partage de connaissances techniques aux agriculteurs qui bénéficient du Fonds d'appui. Ces derniers seront accompagnés vers une production plus résiliente.

L'utilisation des technologies de l'information et de la communication (TIC) fait partie du processus d'innovation technologique du secteur et est incluse dans la stratégie de formation ADAPT Céréales.

www.adapt-tunisie.org



**Programme
Alimentaire
Mondial**

Programme Alimentaire Mondial
35, rue de l'île d'Islande
Les Berges du Lac II - Tunis
Tél : + 216 71 967 300
fr.wfp.org/countries/tunisie



**AGENCE ITALIENNE
POUR LA COOPÉRATION
AU DÉVELOPPEMENT**

Agence Italienne pour la Coopération au Développement
20, rue Socrate, Z.A. Kheireddine, Le Kram 2015 - Tunisie
Tel. +216 71 893.321 / +216 71 893 144
www.adapt-tunisie.org
www.tunisi.aics.gov.it
adapt.tunisi@aics.gov.it

