



# ADAPT

Programme d'appui au Développement durable dans  
le secteur de l'Agriculture et Pêche artisanale en Tunisie



Financé par  
l'Union européenne



AGENCE ITALIENNE  
POUR LA COOPÉRATION  
AU DÉVELOPPEMENT



Programme  
Alimentaire  
Mondial



الجمهورية التونسية  
وزارة الزراعة والغابات والصيد البحري

# ADAPTation est le mot clé du futur

COMPOSANTE  
INVESTISSEMENTS




## QUE FAISONS-NOUS ?

**Le programme ADAPT « Appui au Développement durable dans le secteur de l'Agriculture et de la Pêche artisanale en Tunisie », financé par l'Union Européenne avec 44,4 millions d'euros sur 94 mois, a comme objectif d'encourager la transition vers des systèmes agroalimentaires durables.**

ADAPT soutient les projets du secteur privé qui ont une approche innovante, respectueuse de l'environnement, équitable, inclusive, génératrice d'emploi et garantissant **la sécurité et la souveraineté alimentaire.**





Mis en œuvre par **l'Agence Italienne pour la Coopération au Développement** (AICS Tunis) en partenariat avec le **Programme Alimentaire Mondial** (PAM), le programme représente aujourd'hui une réponse concrète aux besoins du secteur de l'agriculture, de l'aquaculture et de la pêche artisanale en Tunisie, en ciblant les investissements privés favorables à l'amélioration de la gouvernance environnementale et sociale de toutes les entreprises qui participent au système alimentaire.

*De la prise de conscience du changement climatique  
à la mise en place d'actions concrètes pour une  
transition vers un avenir résilient.*



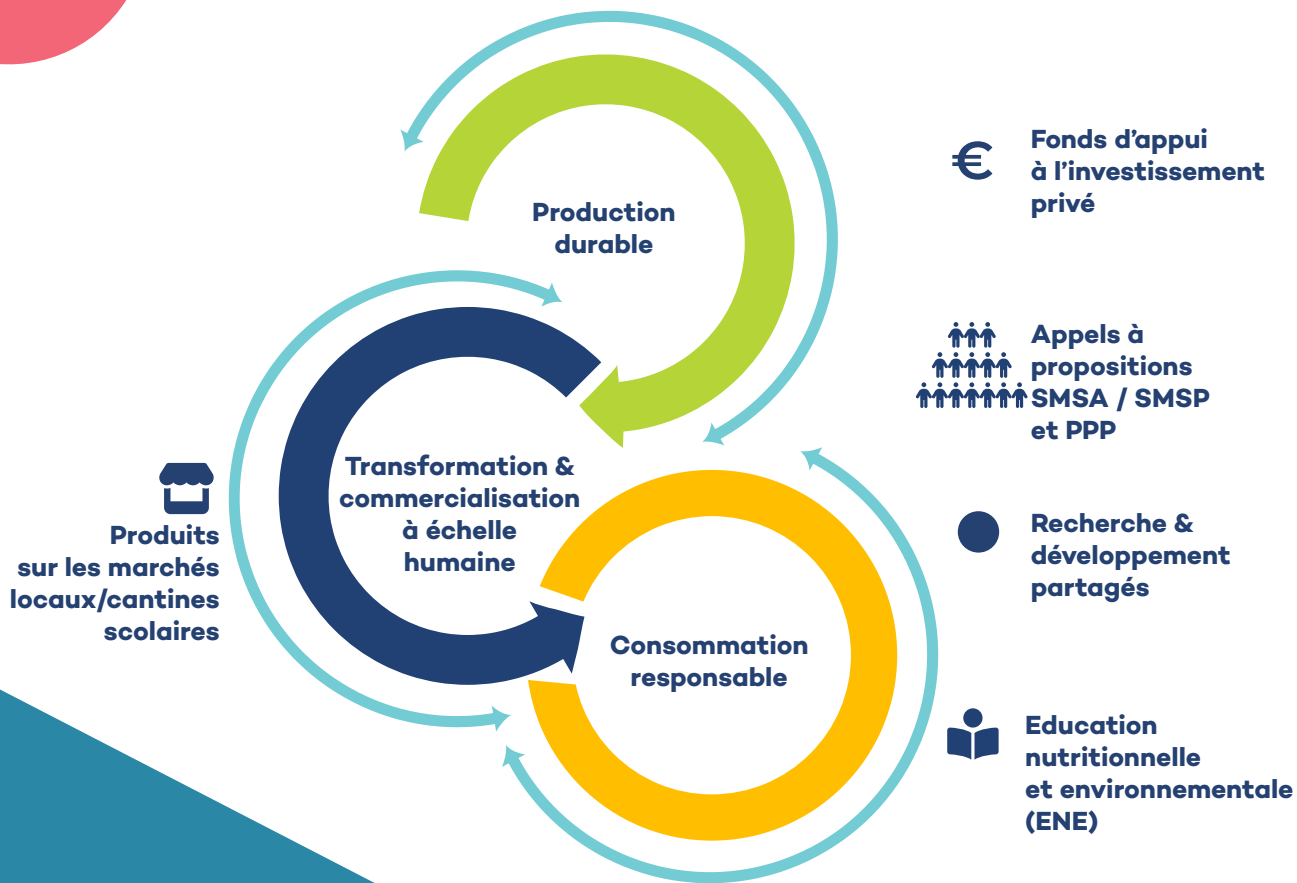
## QUELLE EST NOTRE APPROCHE ?

ADAPT a choisi d'adopter une **approche collective, territoriale et multisectorielle qui engage les acteurs du secteur privé tout au long de la chaîne d'approvisionnement alimentaire**: soutien financier aux systèmes agroalimentaires durables, appui à la restructuration de services offerts par les Sociétés Mutuelles de Services Agricoles et de la Pêche (SMSA/SMSP), renforcement des Partenariats Public-Privé (PPP), promotion de la distribution des produits de qualité sur les marchés locaux, sensibilisation à la consommation responsable et aux bonnes pratiques en matière de nutrition.

L'approche prévoit aussi une composante scientifique – intégrée dans le programme à travers **l'Institution de la Recherche et de l'Enseignement Supérieur Agricoles (IRESA)** – pour capitaliser les projets financés via le programme, en collectant et élaborant les données d'impact.



# LOGIQUE D'INTERVENTION



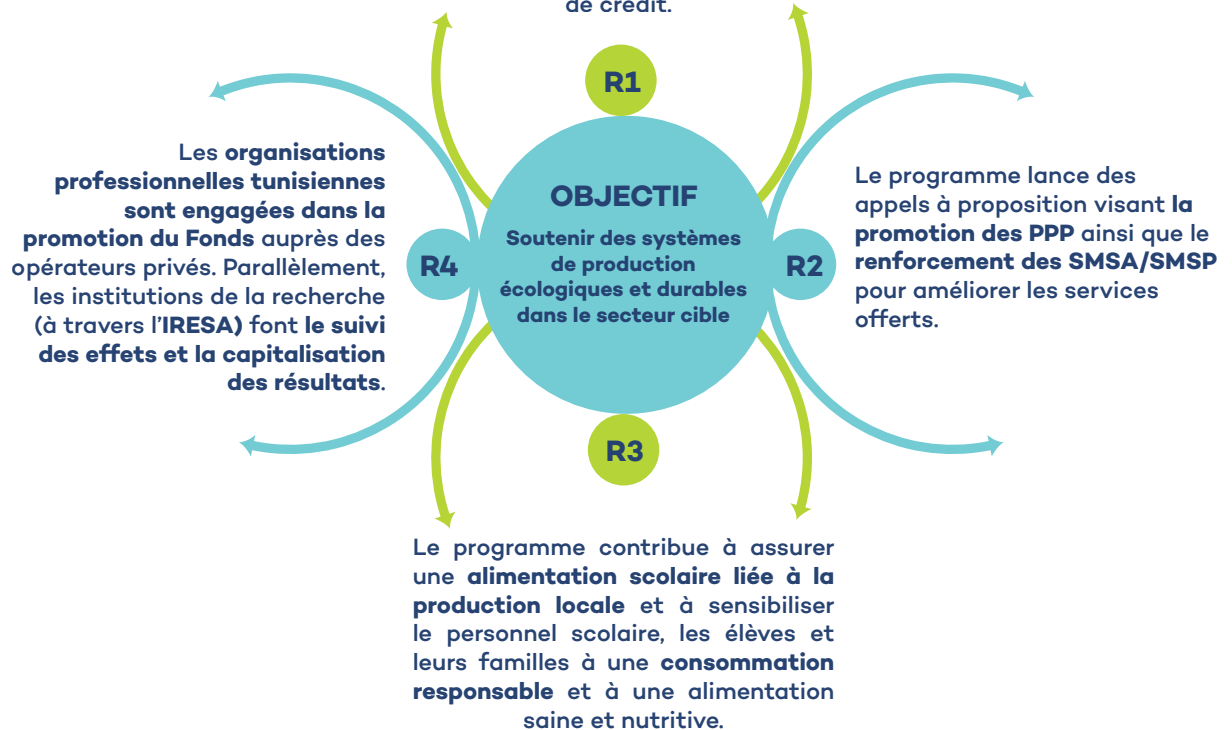
*La transition vers des systèmes alimentaires durables est possible à travers une approche collective, territoriale et multisectorielle, qui engage les acteurs du secteur privé dans la gouvernance environnementale et sociale de toute la chaîne de valeur alimentaire*



*Des systèmes de production écologiques et durables améliorent les performances économiques des opérateurs des chaînes de valeurs agroalimentaires associées*

# RÉSULTATS

Un Fonds d'appui est mis en place afin de favoriser les investissements privés, avec une contribution aux fonds propres du porteur de projet à hauteur de **14% du crédit accordé** par une institution financière réglementée ou par une autre source de crédit.





## FONDS D'INVESTISSEMENTS

C'est le noyau dur du programme ADAPT. Doté d'une enveloppe de **25 millions d'euros**, le Fonds vise à soutenir les investissements privés dans le secteur de l'agriculture, de la pêche artisanale et de l'aquaculture durables. Le Fonds d'appui **est un don adossé à hauteur de 14 % du montant d'un crédit accordé.**

# R1



L'accès au Fonds d'appui se fait via une plateforme digitale qui permet **une auto-évaluation de l'éligibilité et la soumission des requêtes de financement.**



“ La sagesse de la terre est une complicité totale  
entre l'homme et son environnement ”

Pierre-Jakez Hélias

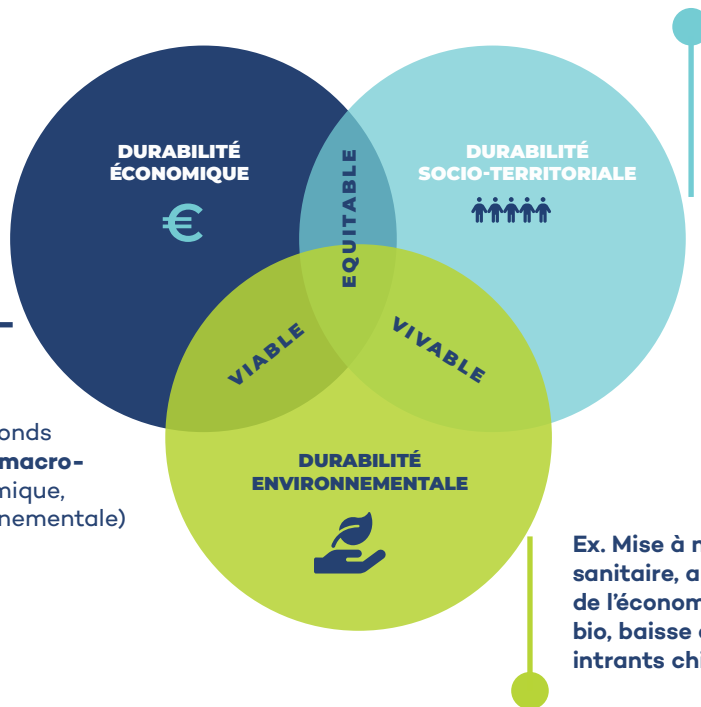




# PILERS DE DURABILITÉ

Ex. Augmentation et sécurisation des revenus, valeur ajoutée du produit, diversification des fournisseurs, produits et clients

Ex. Promotion d'emploi décent à l'échelle locale, inclusion de jeunes et de femmes, renforcement de l'attractivité du secteur, innovation.



Les critères d'éligibilité au Fonds d'appui découlent des **trois macro-piliers de durabilité** (économique, socio-territoriale et environnementale)

Ex. Mise à niveau environnementale, sanitaire, application des principes de l'économie circulaire, approche bio, baisse de l'utilisation des intrants chimiques et pesticides

# QUI EST ELIGIBLE AU FONDS ?

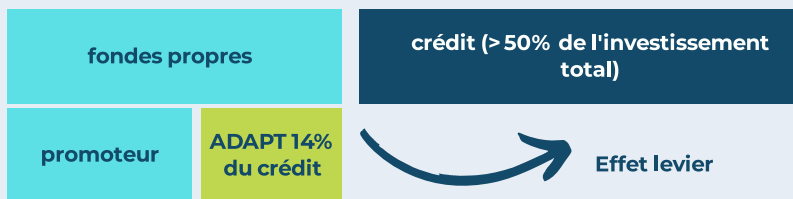
Les ressources du Fonds sont destinées à trois grandes catégories d'investisseurs :

- **PME/PMI (Petites et Moyennes Entreprises/Industries de droit tunisien)**
- **SMSA/S MSP (Sociétés Mutuelles de Services Agricoles et de la Pêche)**
- **EAF (Exploitations Agricoles Familiales)**



## QUEL APPUI FINANCIER?

La contribution ADAPT sert à renforcer les fonds propres du promoteur privé dans le cadre d'une demande de crédit. Le plan de financement doit tenir compte du schéma suivant :



## QUELLES SONT LES AUTRES OPPORTUNITES ?

ADAPT contribue aussi à soutenir les **Sociétés Mutuelles de Services Agricoles et de la Pêche** (SMSA et SMSP) à travers le lancement d'au moins **deux appels à proposition** destinés à l'octroi de subventions pour renforcer leurs capacités et améliorer les services offerts à leurs membres, toujours dans une optique de transition écologique vers des systèmes de production durable.

# R2

En parallèle, ADAPT favorise le développement de **Partenariats Public-Privé** (PPP) pour la gestion de services/biens publics dans les domaines de l'agriculture, de l'aquaculture et de la pêche artisanale durables à travers au moins **deux appels à proposition**.



*Il est nécessaire de répondre aux besoins du présent sans compromettre les capacités des générations futures à répondre aux leurs.*

*-Rapport Brundtland 1987*

## CONSOMMATION RESPONSABLE

ADAPT capitalise l'expérience du **Programme Alimentaire Mondial** (PAM) en Tunisie pour renforcer les capacités nationales de mise en œuvre d'une **alimentation scolaire liée à la production locale** et pour **contribuer au développement des marchés locaux**. Le PAM soutient les petits producteurs agricoles afin qu'ils puissent commercialiser leurs produits dans les communautés locales et établir un lien direct avec les cantines scolaires.

# R3

De plus la sensibilisation des parents, des élèves et du personnel scolaire à des comportements alimentaires sains et responsables à travers une alimentation nutritive liée au territoire, renforce l'objectif du programme et contribue à améliorer la résilience des communautés rurales.



## LA RECHERCHE

*Qu'est-ce qu'un système agroalimentaire durable ? Quels sont les principaux défis et opportunités d'une conversion écologique des systèmes agroalimentaires en Tunisie ? Quels éléments à prendre en considération pour mettre en place des instruments financiers cohérents avec les exigences du secteur ?*

La **recherche et l'innovation** (R&I) sont essentielles pour répondre à ces questions et introduire les **technologies, services et**

# R4

**connaissances qui peuvent contribuer au succès de la transition écologique et durable des systèmes agroalimentaires tunisiens.**

L'aspect innovant du programme est la mise en place d'une **ingénierie d'animation** pour accompagner et stimuler le processus de candidature **au Fonds d'appui.**



66

*Notre Terre mère, militarisée,  
clôturée, empoisonnée, témoin de la  
violation systématique des droits  
fondamentaux, nous exige d'agir.*  
-Berta Cáceres

”



Les organisations professionnelles agricoles et de la pêche, les organisations de la société civile et les syndicats sont engagés pour promouvoir ce dispositif d'appui, sur la base de leur expertise.

**L'IRESA est le partenaire de mise en œuvre des activités liées à la composante scientifique d'ADAPT.**

#### ► COMMENT PARTAGER LES RESULTATS DE LA RECHERCHE ?

ADAPT consacre un volet important au traitement et au partage des données scientifiques. Le programme prévoit un suivi des projets financés au niveau national par le Fonds d'appui, dans le but **d'analyser et de partager les résultats des pratiques qui s'inscrivent dans une démarche durable.**

ADAPT propose également **l'accès libre à des référentiels en ligne**, à des publications ainsi qu'à d'autres matériels destinés à informer les bénéficiaires potentiels à grande échelle sur le thème de la durabilité, de l'innovation et des opportunités liées à la transition vers des systèmes agroalimentaires durables.

Enfin, ADAPT partage **l'expérience des leaders de la gouvernance environnementale et sociale** pour en promouvoir les valeurs collectives.

# www.adapt-tunisie.org



Programme  
Alimentaire  
Mondial

Programme Alimentaire Mondial  
35, rue de l'Île d'Islande  
Les Berges du Lac II - Tunis  
Tél : + 216 71 967 300  
[fr.wfp.org/countries/tunisie](http://fr.wfp.org/countries/tunisie)



AGENCE ITALIENNE  
POUR LA COOPÉRATION  
AU DÉVELOPPEMENT

Agence Italienne pour la Coopération au Développement  
20, rue Socrate, Z.A. Kheireddine, Le Kram 2015 - Tunisie  
Tel. +216 71 893.321 / +216 71 893 144  
[www.adapt-tunisie.org](http://www.adapt-tunisie.org)  
[www.tunisi.aics.gov.it](http://www.tunisi.aics.gov.it)  
[adapt.tunisi@aics.gov.it](mailto:adapt.tunisi@aics.gov.it)

