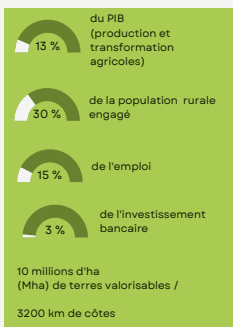


Agriculture & Pêche en Tunisie

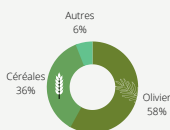
Chiffres clés



Des ressources naturelles limitées

La terre

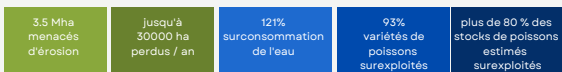
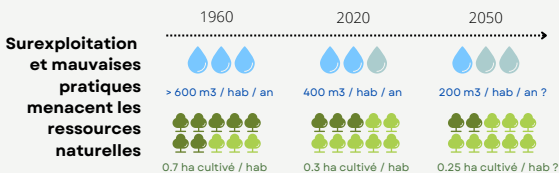
- 3.2 Mha cultivées soit moins de 0.3 ha cultivé par habitant en Tunisie
- 4.6 Mha de parcours
- 0.7 Mha de forêts



L'eau

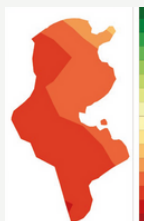
- 80% de l'eau est à usage agricole
- 14% des surfaces sont irriguées et produisent 37% de la production
- déficit hydrique généralisé

DES RESSOURCES NATURELLES MENACÉES



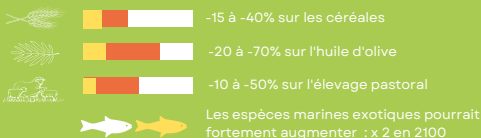
LE CLIMAT CHANGE DÉJÀ ET VA CONTINUER À CHANGER

- Aridité : il va faire plus chaud, plus sec, sur tout le pays (+1 à 4°C en moyenne)
- Evénements extrêmes plus fréquents (sécheresses, feux)
- Elévation (+30 à 50 cm dès 2050) et réchauffement de la mer



DES CONSEQUENCES MAJEURES SUR LA PRODUCTION

Il s'agit d'estimations à l'horizon 2050 selon deux scénarios (l'un optimiste, l'autre pessimiste) sur les émissions de gaz à effet de serre au niveau mondial.



CONSEQUENCES DES CRISES MULTIPLES INTERNATIONALES



- Augmentation de l'indice des prix à la consommation
- Variabilité et augmentation des énergies fossiles et dérivés : engrais, pesticides
- Augmentation des coûts d'équipements, semences et cheptel importé

QUI IMPACTENT DES SYSTEMES ALIMENTAIRES VULNERABLES



Coefficient de dépendance à l'importation pour les céréales



Excès de calories en lien avec un régime alimentaire qui s'éloigne de la diète méditerranéenne et favorise le surpoids



Surfaces de céréales cultivées qui sont destinées à l'alimentation animale



Des superficies sont en bio, mais dont les produits sont majoritairement exportés.

IL EST TEMPS DE REPENSER LES SYSTEMES ALIMENTAIRES

Pour adapter les systèmes alimentaires et les rendre plus résilients face aux crises multiples et au changement climatique, ADAPT propose de repenser la chaîne d'approvisionnement.

Un appui aux opérateurs privés à produire plus durablement (créer de la valeur ajoutée et de l'emploi rural, tout en protégeant l'environnement) pour assurer l'approvisionnement des marchés locaux. Faciliter l'achat local et la commercialisation de produits de qualité. Sensibiliser à une consommation responsable et à une nutrition basée sur le territoire et ses ressources.

ADAPT contribue à développer des systèmes plus durables et parfois plus résilients.



Références

Cette infographie a été réalisée par AICS et n'engage que ses auteurs. Elle présente une synthèse illustrée sur la base de nombreuses ressources parmi lesquelles : onagri.tn, Etude AdaptAction Tunisie, NDC Tunisie, climate risks de la Banque Mondiale, MERHP, WWF Tunisie.